

Import fra Finale

Estimert tidsbruk: 5-6 minutter per klient.

Alle brukere kan importere fra Finale til Maestro.

Instruksjonsvideo: [Konvertering fra Finale](#)

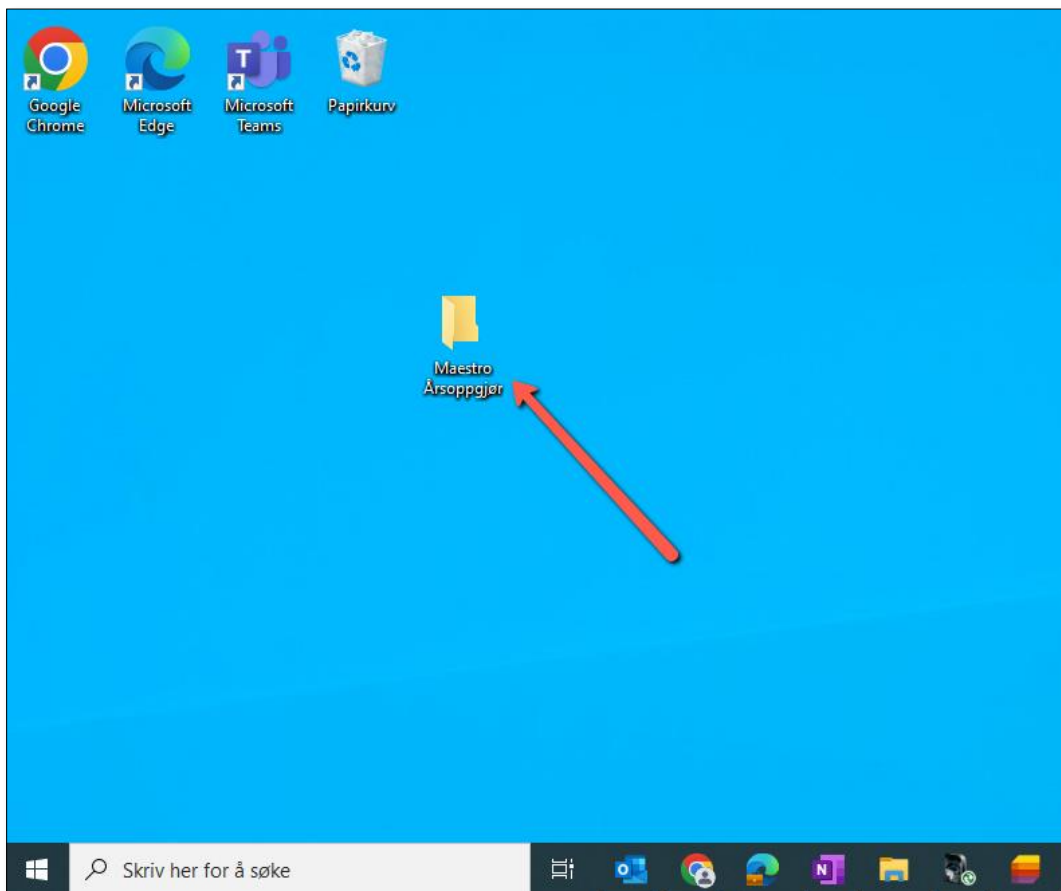
I Finale:

NB! Alle klienter som skal over til Maestro Årsoppgjør må først årslulleres i Finale til år 2023.

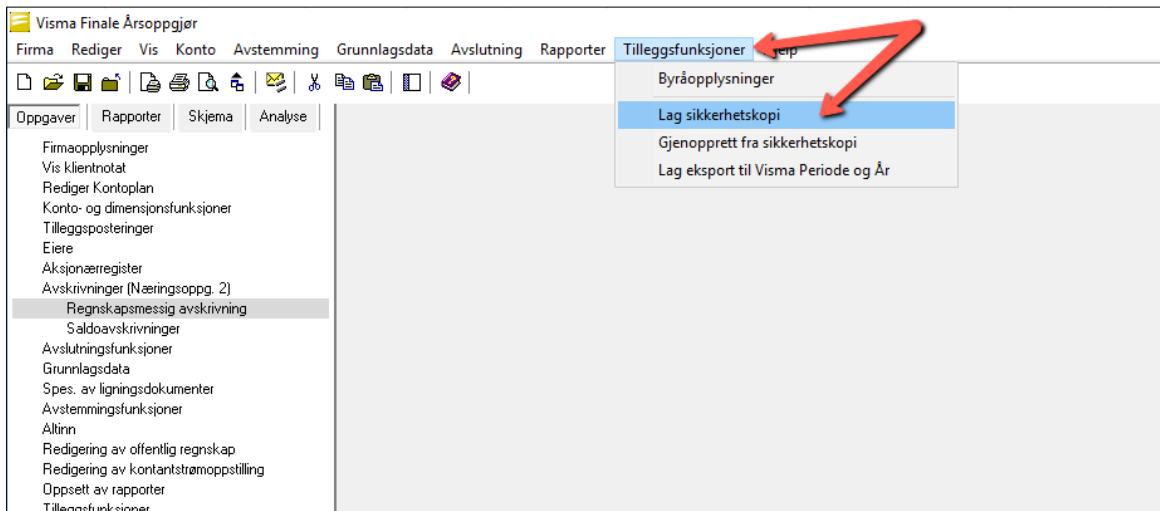
Valgfritt:

I Finale-katalogen ligger alle klienter for alle år samlet i samme katalog. Har man mange klienter og mye data i katalogen kan det være lurt å skille ut de klientene som skal over til Maestro Årsoppgjør. Mange synes dette er et nyttig steg som bidrar til en «ryddigere» import og det kan redusere tidsbruken.

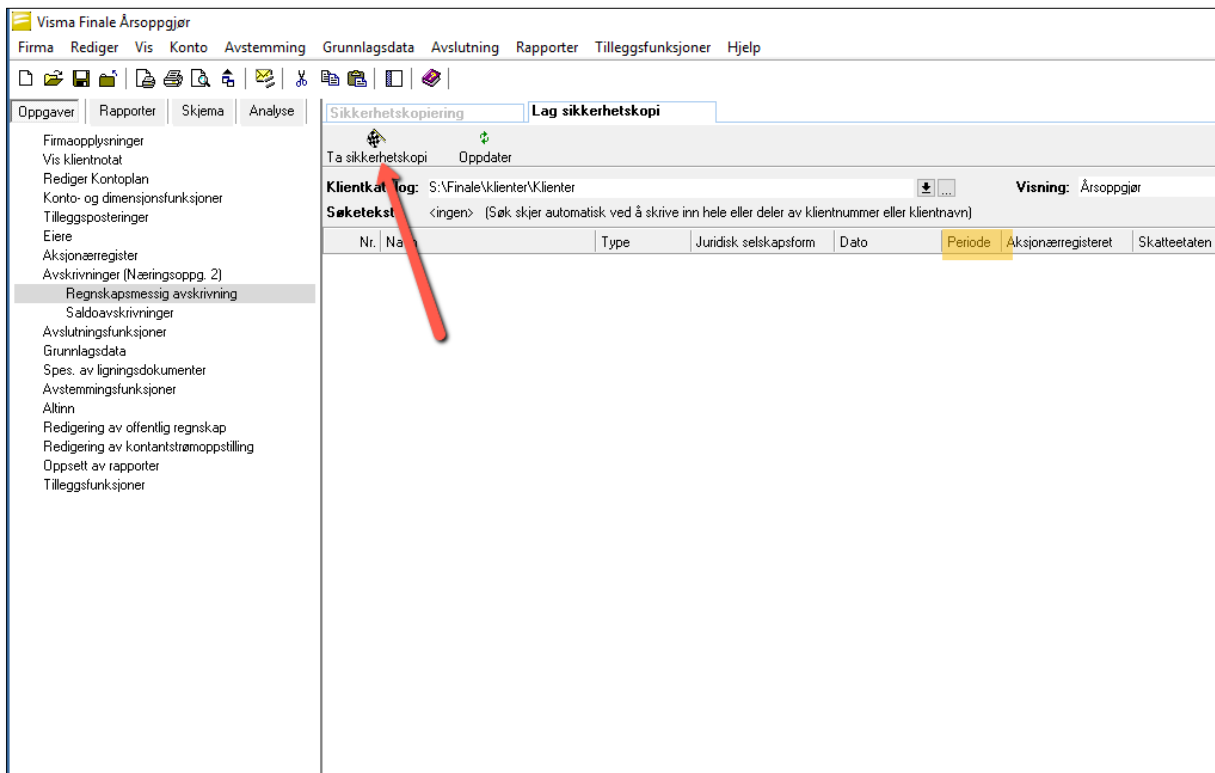
1. Opprett en ny mappe til f.eks. Skrivebordet som kalles «Maestro Årsoppgjør».



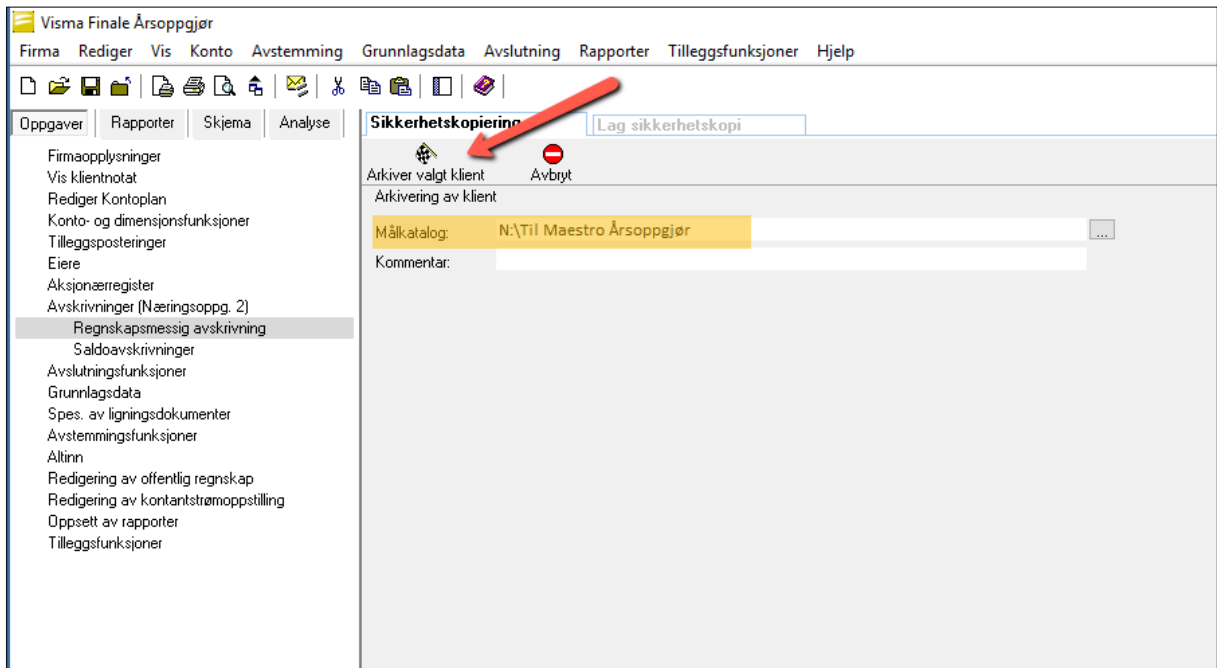
2. I Finale, trykk på **Tilleggsfunksjoner > Lag sikkerhetskopi:**



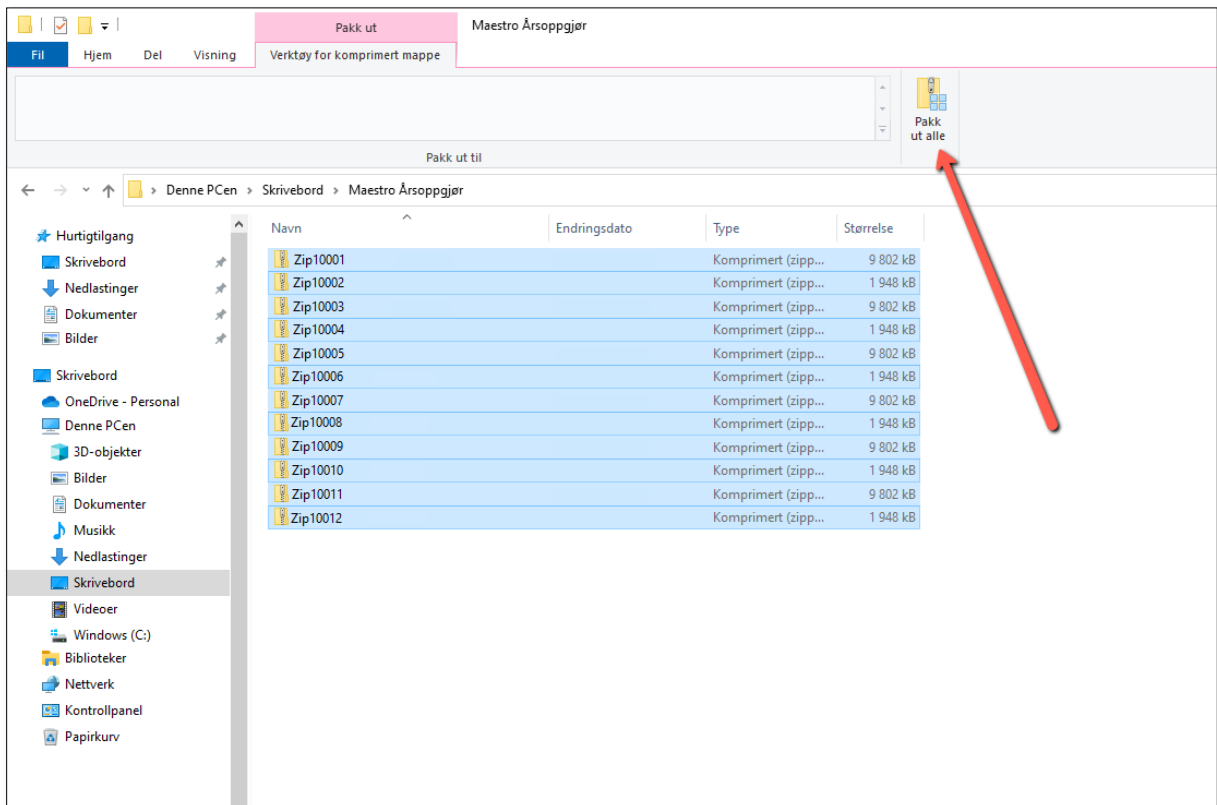
3. Marker aktuelle klienter og kontroller at Periode er 2023. Trykk på knappen **Ta sikkerhetskopi:**



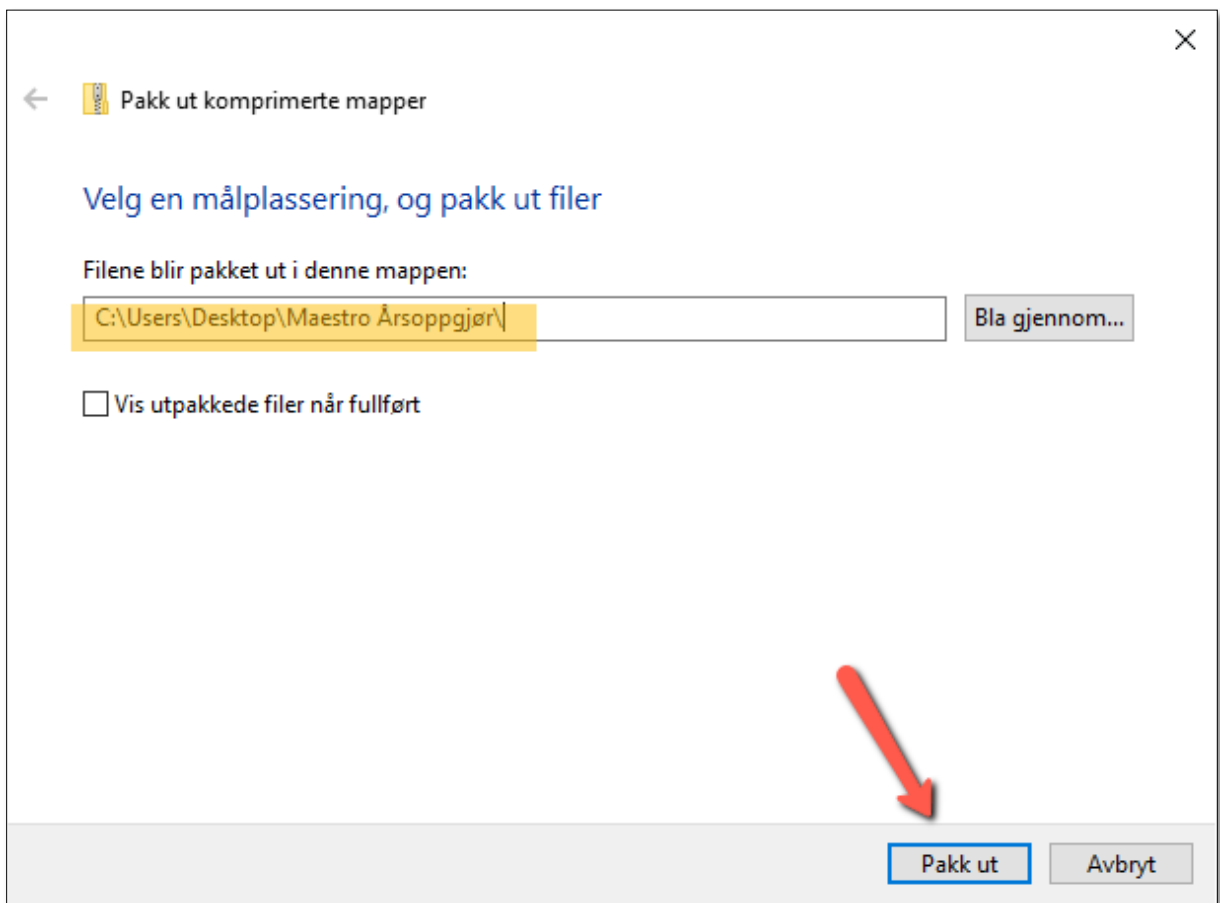
4. Sjekk at Målkatalog peker til riktig mappe. Trykk på knappen **Arkiver valgt klient**:



5. Åpne katalogen «Maestro Årsoppgjør» hvor alle sikkerhetskopiene befinner seg. Marker alle zip-filene og gå til fanen **Verktøy for komprimert mappe**, trykk på **Pakk ut alle**:

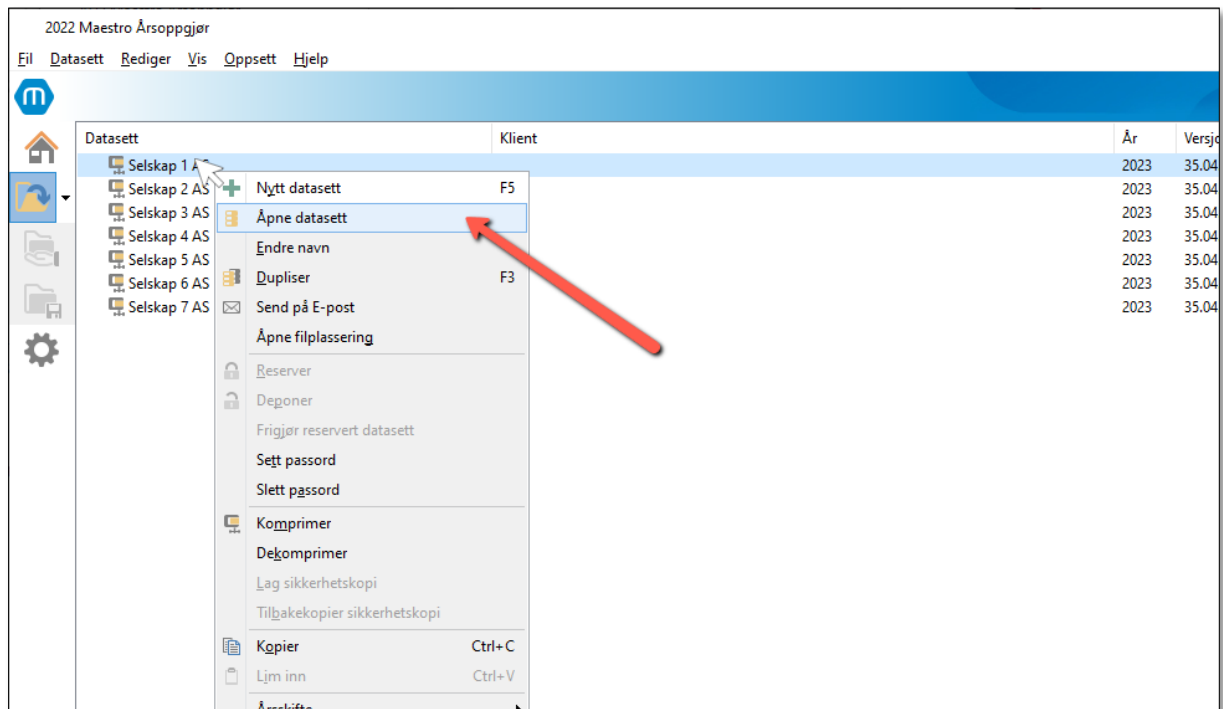


Påse at målplassering peker til riktig mappe og trykk **Pakk ut**:

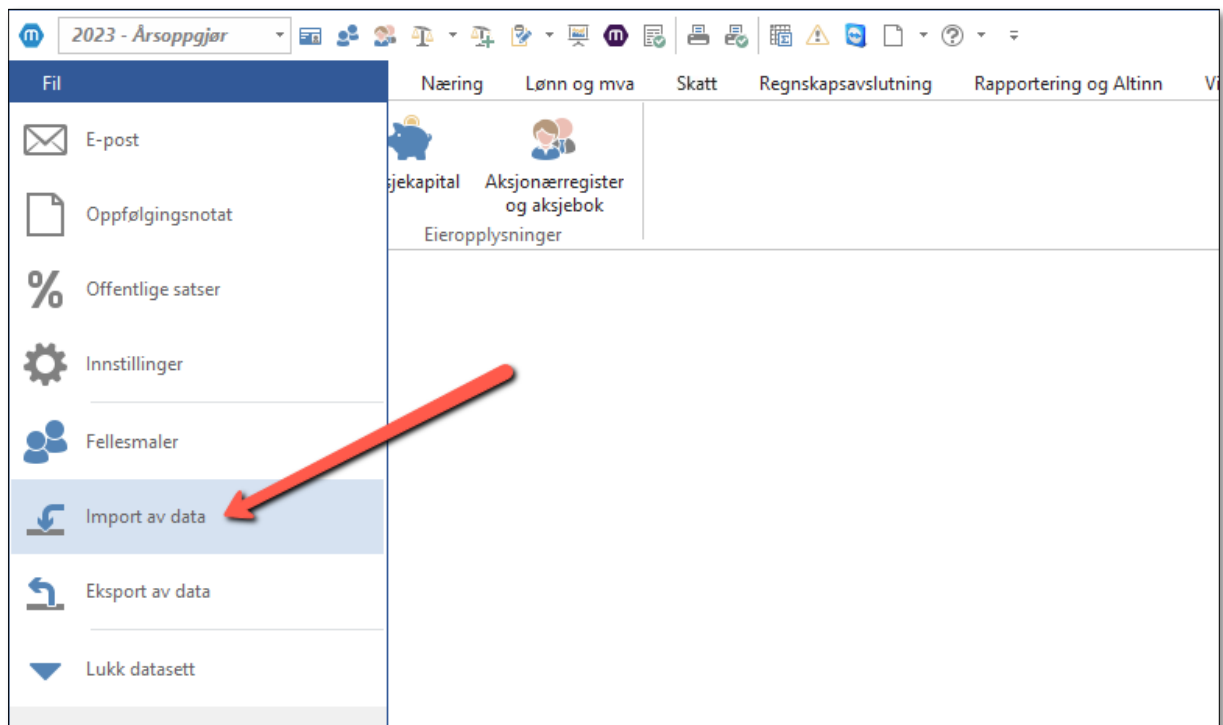


I Maestro Årsoppgjør:

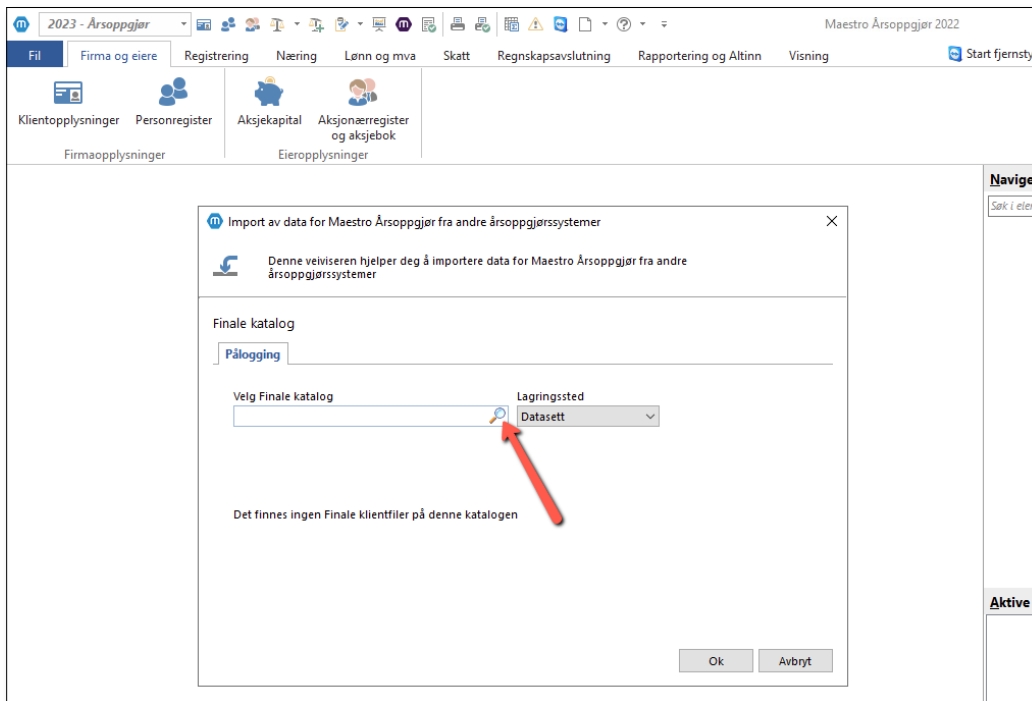
1. Åpne Maestro Årsoppgjør og åpne datasettet til aktuell klient (dobbelklikk eller høyreklikk og velg **Åpne datasett**).



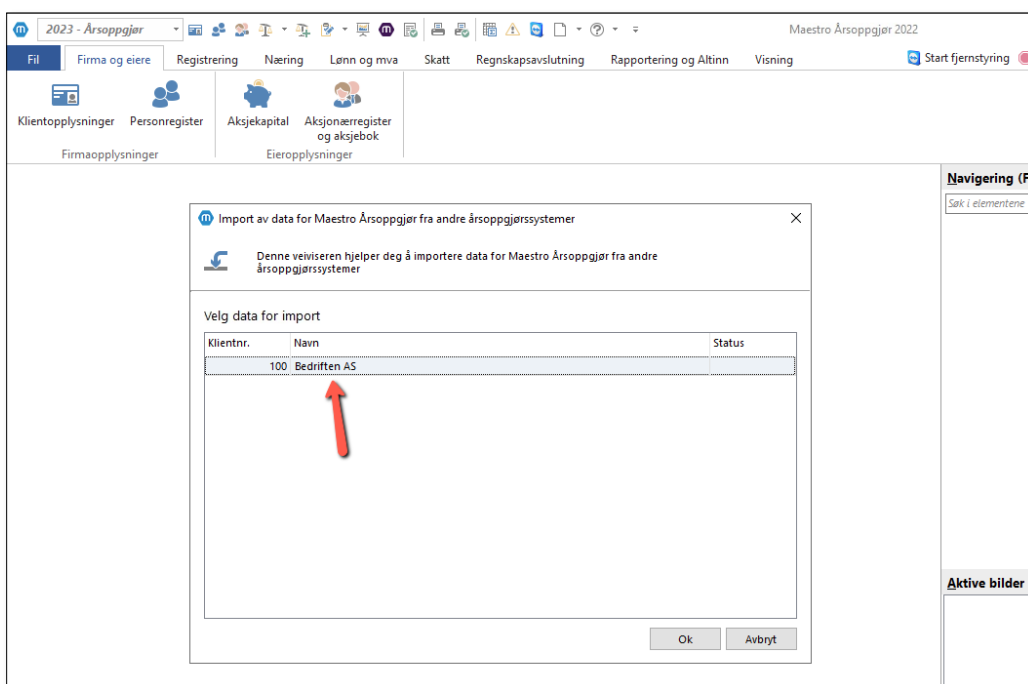
2. Trykk på knappen Fil øverst til venstre, og trykk så på **Import av data**.



3. Da åpnes en veiviser i et nytt vindu. Trykk **Neste**. I dette skjermbildet trykker man på forstørrelsesglasset, og leter frem til mappen hvor alle Finale-filene ligger. Fulgte man anvisning over om å skille ut disse i en egen mappe vil Finale-filene ligge i **Skrivebord > Maestro Årsoppgjør**. Trykk **Ok**.



4. I neste bildet vil det komme en liste med alle klienter Maestro klarer å finne i mappen. Bla/søk til riktig klient, marker denne og trykk **Ok**. Importen jobber noen sekunder, når den er ferdig, trykk **Lukk**:



Kontrollpunkt! Lag en sjekklister hvor det enkelt kan hukes av for "Utført" etter hver import.

