

## Import fra Finale

Estimert tidsbruk: 5-6 minutter per klient.

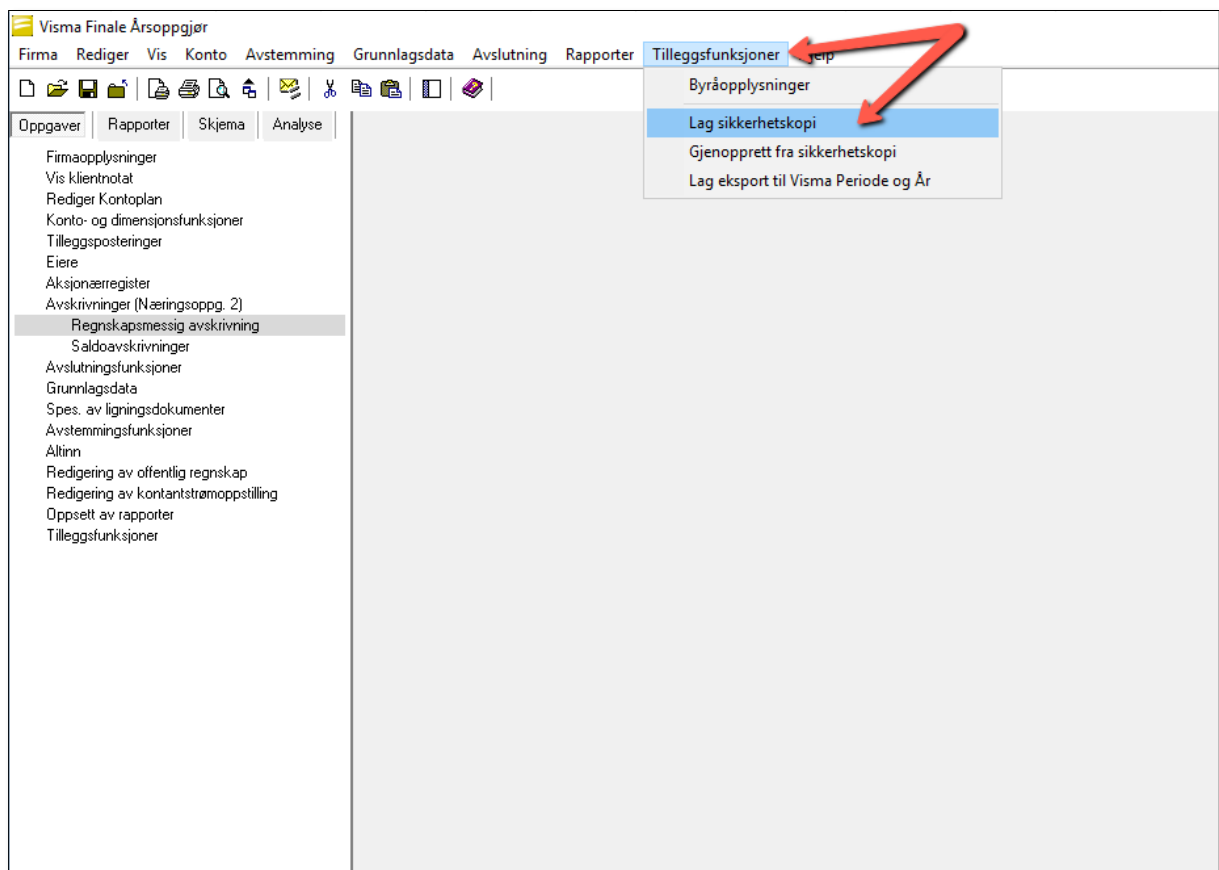
Alle brukere kan importere fra Finale til Maestro Årsoppgjør.

Instruksjonsvideo: [Konvertering fra Finale](#)

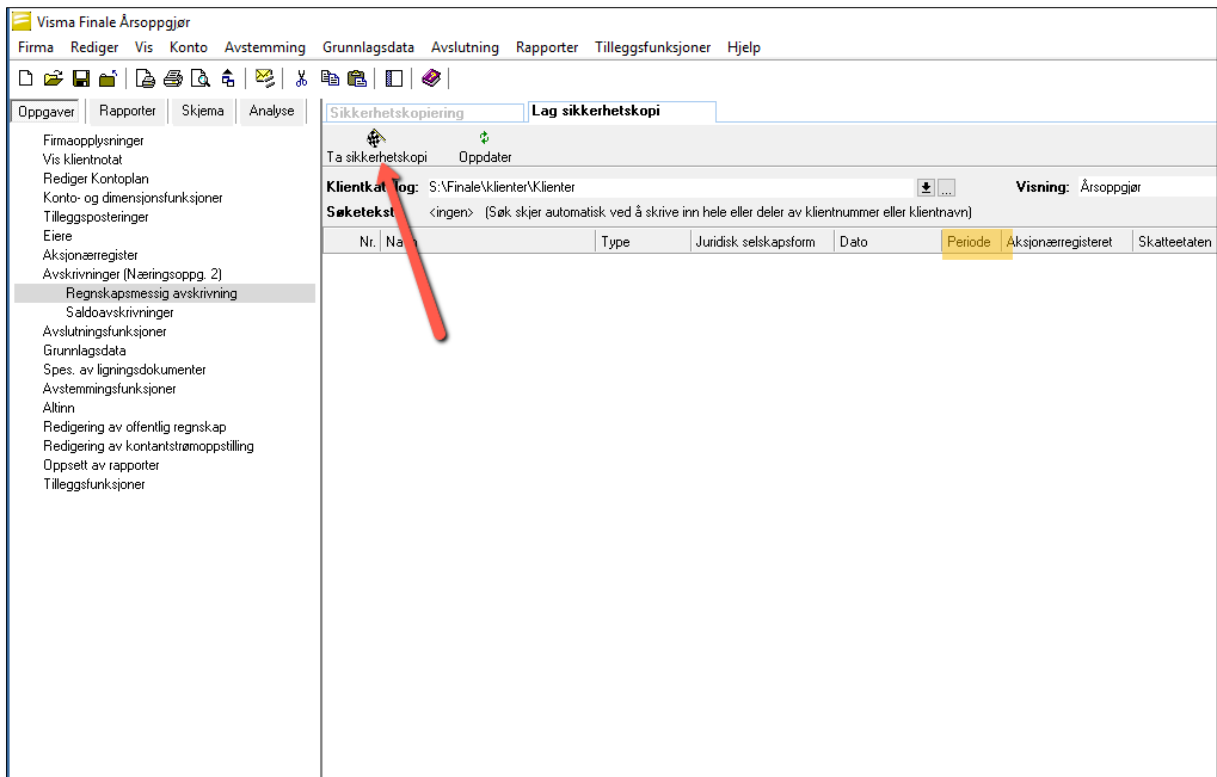
### I Finale

**NB!** Husk å årssrollere klientene i Finale til år 2023.

1. Trykk på **Tilleggsfunksjoner > Lag sikkerhetskopi:**

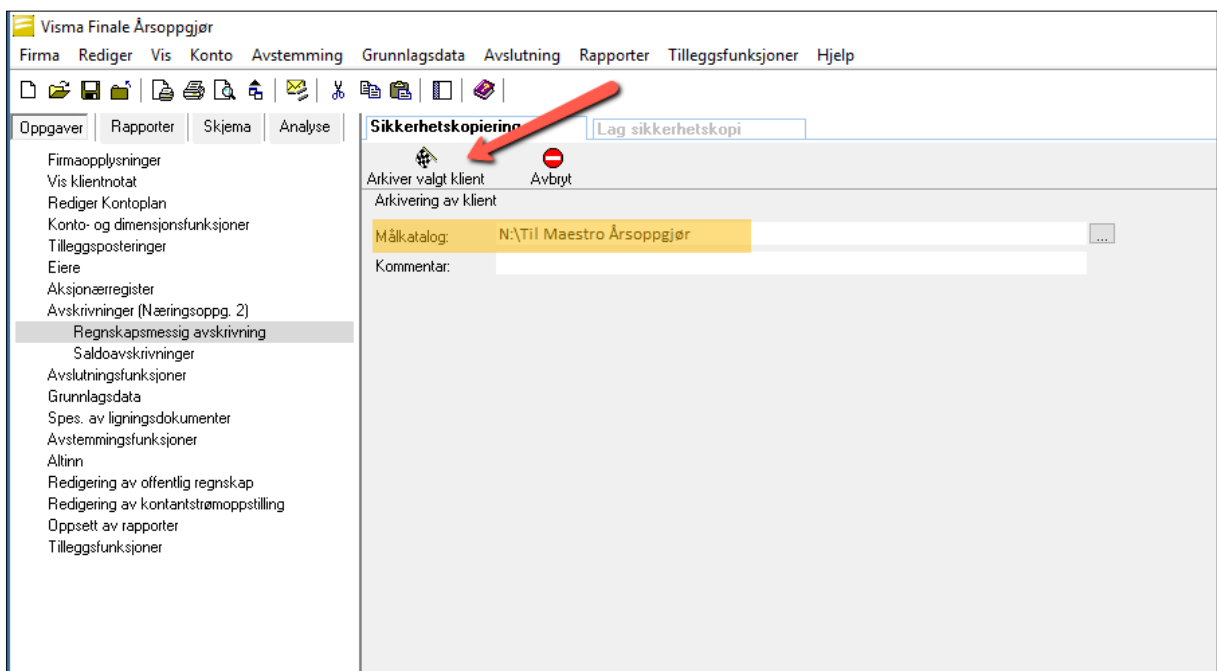


2. Marker aktuelle klienter og kontroller at Periode er 2023. Trykk på knappen **Ta sikkerhetskopi**:



The screenshot shows the 'Sikkerhetskopiering' window in Visma Finale Årsoppgjør. The window title is 'Sikkerhetskopiering' and the main tab is 'Lag sikkerhetskopi'. The interface includes a menu bar with 'Firma', 'Rediger', 'Vis', 'Konto', 'Avstemming', 'Grunnlagsdata', 'Avslutning', 'Rapporter', 'Tilleggsfunksjoner', and 'Hjelp'. Below the menu bar is a toolbar with various icons. The left sidebar contains a list of tasks, with 'Regnskapsmessig avskrivning' selected. The main area shows the 'Ta sikkerhetskopi' button, which is highlighted with a red arrow. Below this button is a search bar labeled 'Søketekst' with the value '<ingen>' and a search icon. The search bar is followed by a table with columns: 'Nr.', 'Navn', 'Type', 'Juridisk selskapsform', 'Dato', 'Periode', 'Aksjonærregisteret', and 'Skatteetaten'. The 'Periode' column is highlighted in yellow. The window also shows 'Klientkatalog: S:\Finale\klienter\Klienter' and 'Visning: Årsoppgjør'.

3. Sjekk at Målkatalog peker til riktig mappe. Trykk på knappen **Arkiver valgt klient**:

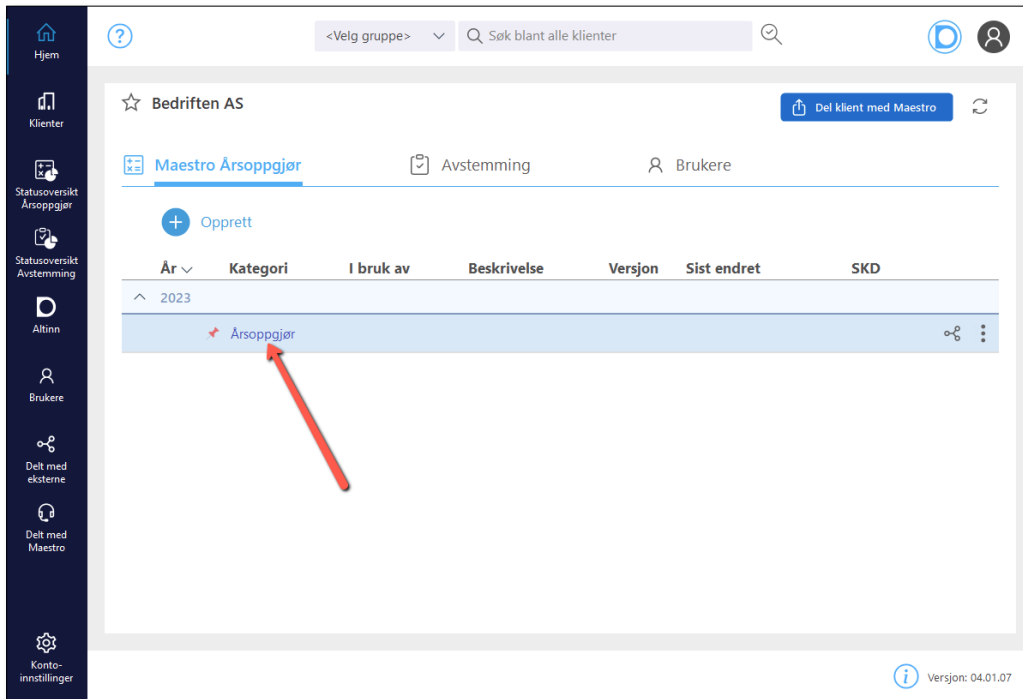


The screenshot shows the 'Sikkerhetskopiering' window in Visma Finale Årsoppgjør. The window title is 'Sikkerhetskopiering' and the main tab is 'Lag sikkerhetskopi'. The interface includes a menu bar with 'Firma', 'Rediger', 'Vis', 'Konto', 'Avstemming', 'Grunnlagsdata', 'Avslutning', 'Rapporter', 'Tilleggsfunksjoner', and 'Hjelp'. Below the menu bar is a toolbar with various icons. The left sidebar contains a list of tasks, with 'Regnskapsmessig avskrivning' selected. The main area shows the 'Arkiver valgt klient' button, which is highlighted with a red arrow. Below this button is a search bar labeled 'Målkatalog' with the value 'N:\Til Maestro Årsoppgjør' and a search icon. Below the search bar is a 'Kommentar:' field. The window also shows 'Arkivering av klient' and 'Avbryt' buttons.

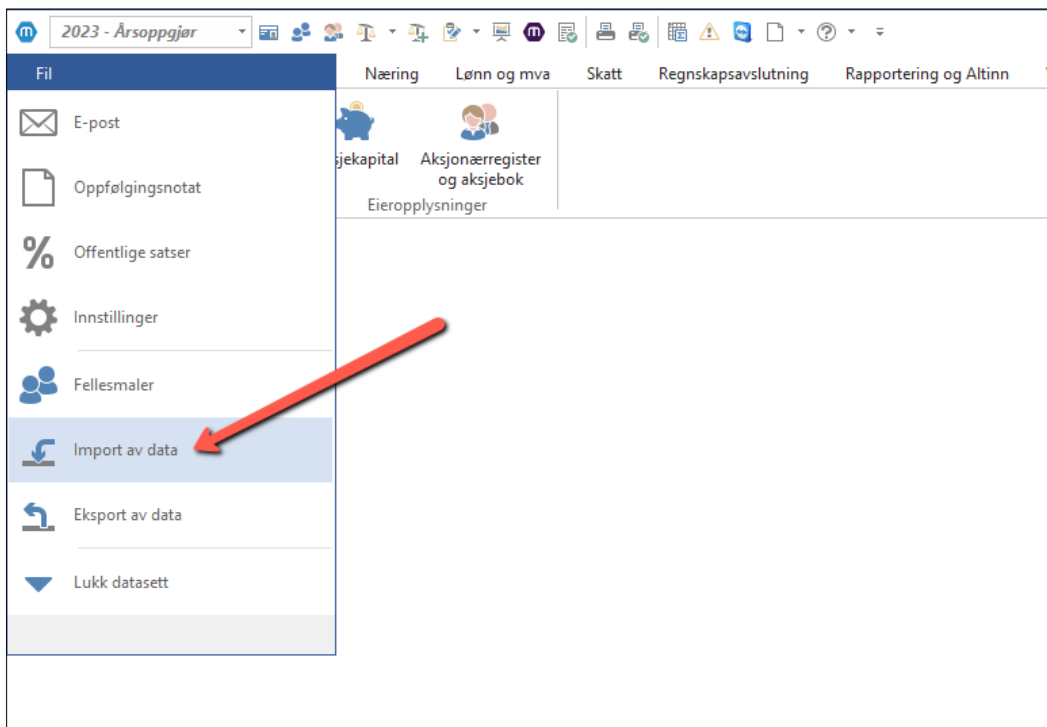


## Maestro Årsoppgjør

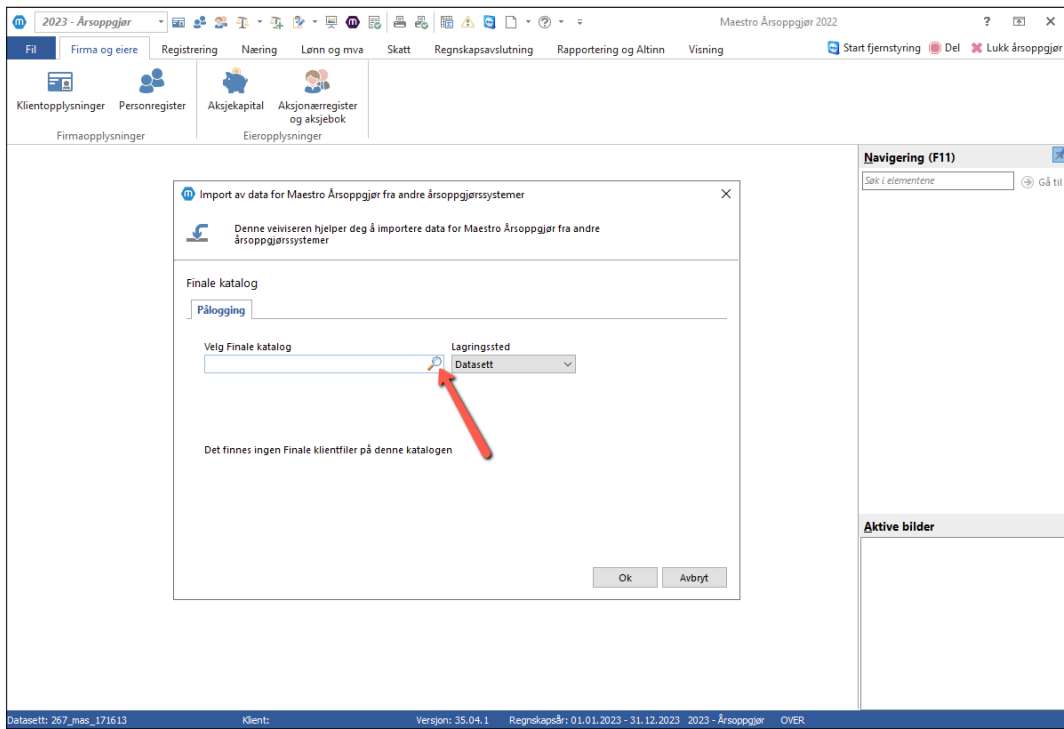
1. Logg inn i Maestro Sky, finn frem aktuell klient (enten ved søk, eller gå til **Klienter** i venstremenyen og dobbeltklikk på riktig klient). Årsoppgjør for 2023 er allerede opprettet i steg 3. Trykk på **Årsoppgjør** for å starte fagprogrammet Maestro Årsoppgjør.



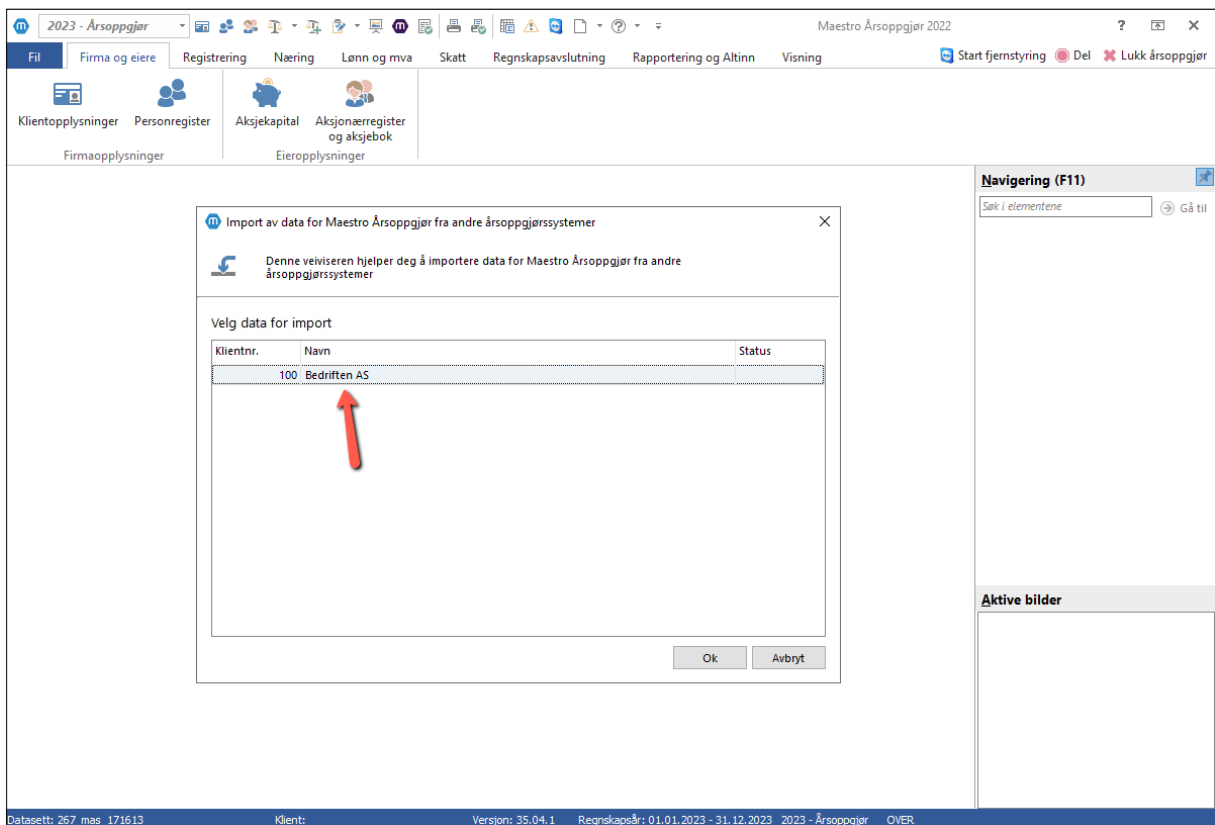
2. Trykk på knappen Fil øverst til venstre, og trykk så på **Import av data**:



3. Da åpnes en veiviser i et nytt vindu. Trykk **Neste**. I dette skjermbildet henter man frem zip-filen fra katalogen som inneholder sikkerhetskopiene fra Finale. Trykk **Ok**.



4. Dobbeltsjekk at riktig klient er valgt. Trykk **Ok** og **Lukk**:



**Kontrollpunkt!** Lag en sjekklister hvor det enkelt kan hukes av for "Utført" etter hver import.

